

第55回（浜松） 手術用メスの安全セミナー開催案内 — 併設「安全な手術機器のためのワークショップ」—

開催日時 平成 29 年 10 月 14 日（土） 主 催 一般社団法人日本医療機器工業会
午前 10 時 30 分～午後 4 時 00 分 後 援 日本手術看護学会東海地区
(受付時間 午前 10 時 00 分～) 一般社団法人静岡県臨床工学技士会
会 場 アクトシティ浜松 静岡県医療機器販売業協会
静岡県浜松市中区板屋町 111-1 一般社団法人日本医療機器学会
コングレスセンター 第 31 会議室 公益財団法人医療機器センター
TEL：053-451-1111 一般社団法人日本医療機器販売業協会

開催にあたって

一般社団法人日本医療機器工業会は、医療機器のメーカーと輸入商社を会員とする全国規模の団体であり、数々の事業を通して医療機器の安全性と品質向上のために活動を行っています。医療事故防止への対応が重視されている昨今、実際に機器を使用される医師の方々、看護師、臨床工学技士やディーラーの皆様にも正しい知識を持っていただく必要性が高くなっております。

今般、地元の皆様のご協力のもと、最も安全性を必要とする機器の一つである手術用メスをテーマに、使用上の基礎知識の習得とワークショップを中心としたセミナーを企画しましたのでご案内申し上げます。

今回はこの分野の専門の先生方を講師としてお迎えし、実践的なセミナーとして開催致すこととし、また電気メスに加えて超音波メスの安全性についてもテーマとしています。併せて各企業の手術用メスを取り揃えた機器展示を行い、個別の機器についての質問にも担当者より直接お答えする場を設けております。

患者様への安全性向上のために、手術用メスに対する十分な知識を持って正しい使い方をマスターしていただくべく、より多くの皆様のご参加をお待ちしております。

なお、このセミナーは手術室等での医療機器安全管理に有益であることが認められており、日本医療機器学会のMDIC(医療機器情報コミュニケーター)認定セミナーとして10ポイントが付与されますので、受講者に修了証書を授与することとしています。



一般社団法人日本医療機器工業会
Japan Association of Medical Devices Industries
〒113-0033 東京都文京区本郷3丁目39-15 (医科器械会館5階)
TEL 03-3816-5575 FAX 03-3816-5576

第55回(浜松)手術用メスの安全セミナープログラム

総合司会: 日本医療機器工業会 手術用メスの安全セミナー 副委員長 小林敬一郎

時 間	テーマ 「知識を知って → 安全運用」	講 師
10:00~10:30	参加者受付 (各社機器展示見学)	
10:30~10:35	開会挨拶	日本医療機器工業会 手術用メス安全セミナー 委員長 藤田 雅稔
10:35~11:45	「電気メスの基礎と原理」	杏林大学 保健学部 臨床工学科 准教授 中島 章夫 先生
11:45~12:45	昼 食 (弁当・飲み物を用意しております) 企業プレゼンテーション/機器展示会 会場内の機器展示をご見学ください。	
12:45~13:25	「手術皮膚障害予防のためのセットアップ」	焼津市立総合病院 中央手術室 手術看護認定看護師 富川 和子 先生
13:25~14:25	「超音波メスの原理と使用上の注意事項及び スモーク・ミストの問題点」	横浜市立大学附属病院 MEセンター 臨床工学技士 山田 二三歩 先生
14:25~14:45	コーヒーブレイク (機器展示見学)	
14:45~15:35	「事故事例より学ぶ電気メスの安全対策」	日本医療機器工業会 手術用メス委員会 前主査 山崎 正喜
15:35~15:45	修了証授与	




◆ 会場案内図 ◆



* [アクセス方法]

- 在来線・新幹線とも JR 浜松駅より 徒歩 3 分
- 東名高速浜松 IC より県道 65 号⇒国道 152 号経由(A ルート) 約 30 分
- 東名高速浜松西 IC より国道 257 号住吉バイパス経由(C ルート) 約 30 分

◆「第55回（浜松）手術用メスの安全セミナー」参加要領◆

- 1 参加費 1名 病院関係者／学生 4,000円 企業関係者等 5,000円
(テキスト及び弁当飲み物代等を含む)
- 2 募集人員 200名 (定員になり次第締め切らせていただきます)
- 3 申込方法 **【お申込み】** 別紙の「参加申込書」に必要事項をご記入のうえ
日本医療機器工業会へ FAX 送信 FAX:03-3816-5576

【受付確認】 「参加申込書」に**受付番号**を付与し、**申込者宛**に参加費
振込要領等を FAX にて連絡 (受付番号は振込時に必要)

【参加費振込】 **申込者名で参加者受付番号**をお名前の前に必ずご入力下さ
い。また振込手数料はご負担願います。
銀行名：みずほ銀行本郷支店 普通預金
口座名：シャ)ニホンイリョウキキコウギョウカイ
口座番号：2874131
(お振込み後にキャンセルの場合、参加費は返却致しません)

日本医療機器工業会にて入金確認後、「受講票」を申込者宛
FAX 送信
当日、「受講票」を必ず会場にお持ちください。
- 4 問い合わせ先 日本医療機器工業会事務局「手術用メス安全セミナー係」
〒113-0033 東京都文京区本郷3丁目39-15 医科器械会館5F
TEL 03-3816-5575 FAX 03-3816-5576
担当：池上、甲斐
- 5 申込み締切日 平成29年9月29日(金) (これ以降のキャンセルはご容赦願います)
受講終了後、会場にて修了証書をお渡し致します。
なお開演以降に入退場された場合、修了証は授与できませんのでご了承ください。

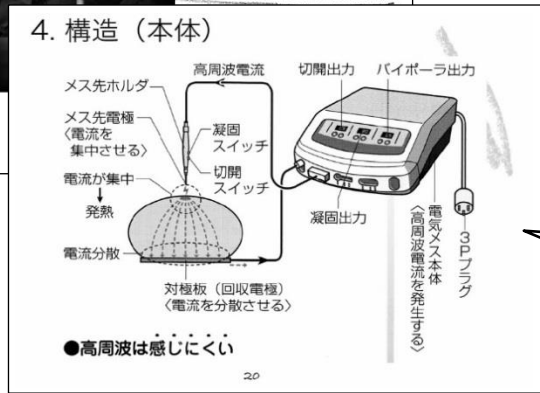
「手術用メスの安全セミナー」協賛出展予定企業 (五十音順)

- | | |
|--------------------|-------------------|
| 1 (株) アムコ | 2 アルフレッサファーマ (株) |
| 3 コヴィディエン ジャパン (株) | 4 スリーエム ジャパン (株) |
| 5 泉工医科工業 (株) | 6 日本メディカルネクスト (株) |
| 7 ミズホ (株) | 8 (株) 名優 |
| 9 (株) メディカルリーダーズ | |

《前回セミナーの内容とアンケートに寄せられた感想》



電気メスについての様々な知識が得られて良かったです。

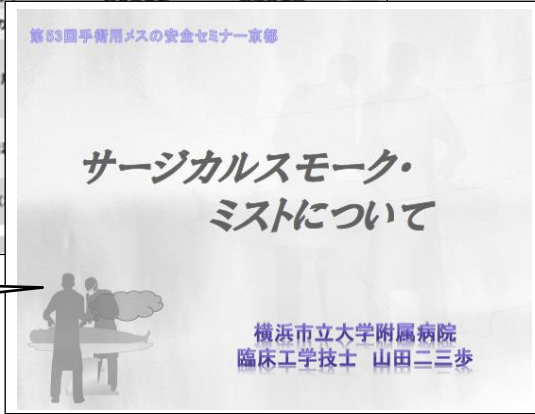


普段意識していなかった電気メスの構造や危険性を知ることができました。

電気メス、超音波切開凝固装置の違いが良くわかりました。

! 超音波メスと電気メスの違い		
エネルギー	超音波メス	電気メス
電気の	超音波振動	高周波電流

サージカルスモークの危険性について大変勉強になりました。



- その他寄せられた声；
- ・ 普段普通に使用している電気メスですが、まったく知らなかったこと等が勉強できてよかったです。
 - ・ 病院に持ち帰ってスタッフやDrに話をしたい内容でした。
 - ・ CD-ROMを付けて頂き、とても助かります。職場での勉強会等に役立てたいです。等々

また、日本医療機器工業会の講演では、皆さまが普段お持ちになっている疑問や寄せられた質問にお答えする内容を盛り込んだ講演とする予定です。

よくある質問: 熱傷の可能性

Q1. 取れない指輪への対処はどうすればよいでしょうか？

A1. ?

Q2. ニトロゲムを貼付した患者に電気メスを使用しても大丈夫ですか？

A2. ?

よくある質問: 対極板について

Q3. 入れ墨のある部位に対極板を貼っても大丈夫でしょうか？

A3. ?

Q4. ペースメーカー植込みの患者さんに対極板を貼るときはどこに？

A4. ?

Q5. 膝又は股関節に金属製インプラント入っている場合、対極板はどこに貼付したらよいでしょうか？

A5. ?